



**PRŮVODCE
INTERIÉROVÝCH
STYLŮ**

KANCELÁŘE

Vážené dámy, vážení pánové,
dovolte mi krátce představit
výrobce kancelářského nábytku
Quadrifoglio Group.
www.quadrifoglio.com.

Společnost byla založena v roce
1991 se zaměřením na design
a výrobu kancelářského nábytku.
V posledních letech bylo portfolio
produktů rozšířeno o kancelářské
a jednací sezení, kancelářské
a dekorativní osvětlení. Hlavní
centrála společnosti, včetně vý-
roby, sídlí v severovýchodní Itálii.
Jedná se o jeden z největších
nábytkářských průmyslových
podniků v Evropě. Cílem spo-
lečnosti je poskytovat klientům
designové produkty v souladu s

mezinárodně uznávaným stylem
a designem. Výhradním zástup-
cem společnosti Quadrifoglio v
České republice je společnost
Officity s.r.o.,
www.officity.cz. Kompletní pro-
duktové portfolio a veškeré služ-
by s tím spojené bychom Vám
velmi rádi představili osobně.
Doufáme,
že je pro Vás naše nabídka zají-
mavá. Předem děkujeme za Vaši
pozornost a těšíme se na Vaši
návštěvu.

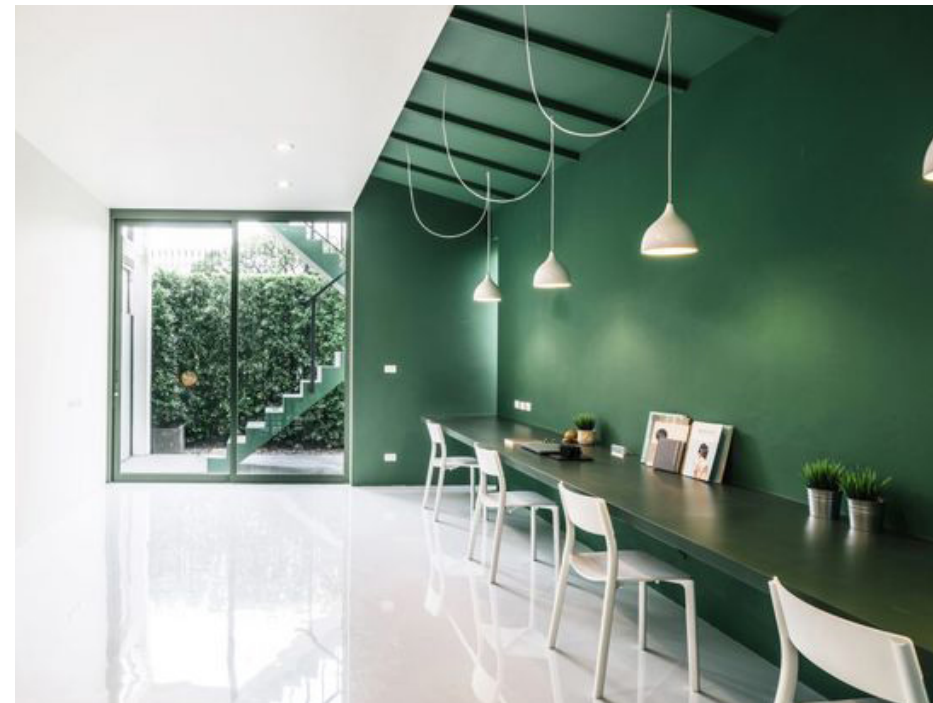
Renata Votavová
country manager – Czech
& Slovak Republic

OBSAH

- 04 MINIMALISTICKÝ STYL
- 06 SKANDINÁVSKÝ STYL
- 08 MODERNÍ STYL
- 10 INDUSTRIÁLNÍ STYL
- 12 EKLEKTICKÝ STYL
- 14 BAROKNÍ STYL
- 16 BIOFILNÍ STYL
- 18 WABI-SABI STYL
- 20 RUSTIKÁLNÍ STYL
- 22 WINTAGE STYL
- 24 VENKOVSKÝ STYL
- 26 BOHO STYL
- 28 FUNKY/MAREVICK STYL

MINIMALISTICKÝ STYL

- Čisté linie.
- Tento typ interiéru je často vymalován bíle a je doplněn šedou či bílou podlahou.
- Černá je unifikovaná barva, takže i zde má své místo.
- Pocitová i vizuální čistota.
- Často je použité dřevo, sklo, kov, kůže a moderní beton.
- Minimalismus cílí na kvalitu a ne kvantitu.



SKANDINÁVSKÝ STYL

- Přírodní materiály.
- Důraz na světlo.
- Světlé neutrální barvy.
- Bílý, béžový, světle šedý nebo pastelový základ.
- Funkčnost se zachováním estetiky.
- Čisté a jednoduché linie.
- Dřevo převažuje, můžete ho ale kombinovat s kovem.



MODERNÍ STYL

- Moderní styl kanceláří je tedy definován „současnými“ trendy, materiály i designem. Funkčnost, vzdušnost, sofistikovaný vzhled a jednoduchou údržbu s podporou moderního technického vybavení.
- Průhledné materiály navozují pocit lehkosti a někdy až neviditelnosti.
- Vestavné skříně až ke stropu působí kompaktně.
- Sjednocená podlaha bez dveřních prahů.



INDUSTRIÁLNÍ STYL

- Nepracované cihlové nebo betonové zdi.
- Betonová nebo masivní dřevěná podlaha.
- Odhalené trubky a elektroinstalace.
- Továrnské osvětlení.



EKLEKTICKÝ STYL

- Prolínání starého s novým.
- Výrazné a nečekané barevné kombinace.
- Kombinování vlastnoručně vyrobeného nábytku.



BAROKNÍ STYL

- Bohatost tvarů.
- Zdobení, okázalost, velkolepost a bohatství.
- Dominantní barvou baroka je bílá, odstíny šedé a zlaté.



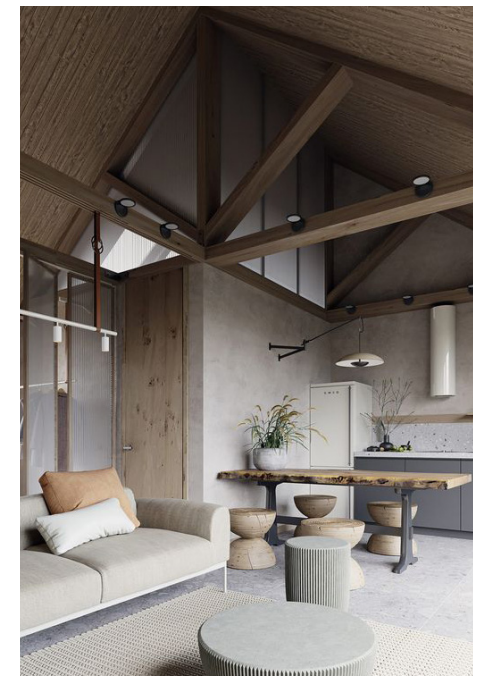
BIOFILNÍ STYL

- Biofilní design se snaží přinést kus venkovního světa dovnitř našich příbytků a kanceláří, kde trávíme většinu dní.
- Znovunastolení kontaktu člověka s přírodním světem.
- Pokud je budova navrhována v biofilním stylu, bude mít sofistikovaně řešený prostor, který nabízí zákoutí a intimní výklenky, variabilní rozčlenění, snadnou orientaci zajišťující pocit jistoty a bezpečí i přechodové plochy v podobě verand, podloubí, nebo spojovacích mostů.



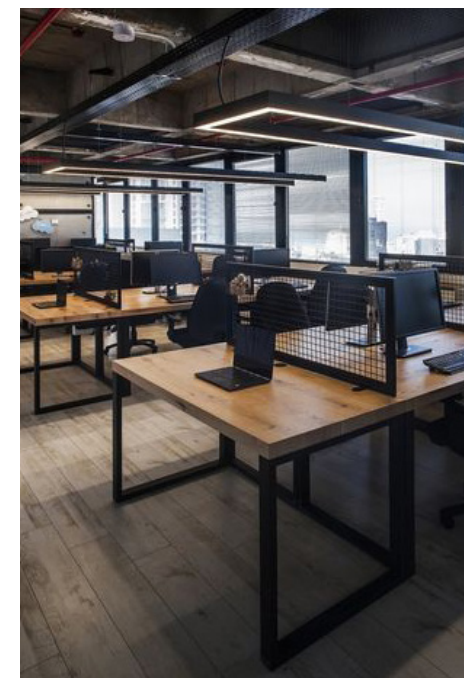
WABI-SABI STYL

- Tři základní principy:
nic netrvá,
nic není dokončeno,
nic není dokonalé.
- Základem wabi-sabi je nedokonalost.
- Základní barvy jsou bílá, šedá a béžová.



RUSTIKÁLNÍ STYL

- Inspirace venkovským životem.
- Přírodní materiály nábytku i doplňků.
- Světlé barvy v interiéru.
- Řemeslné detaily.
- Pohodlný masivní nábytek.
- Kostkované vzory či florální motivy.



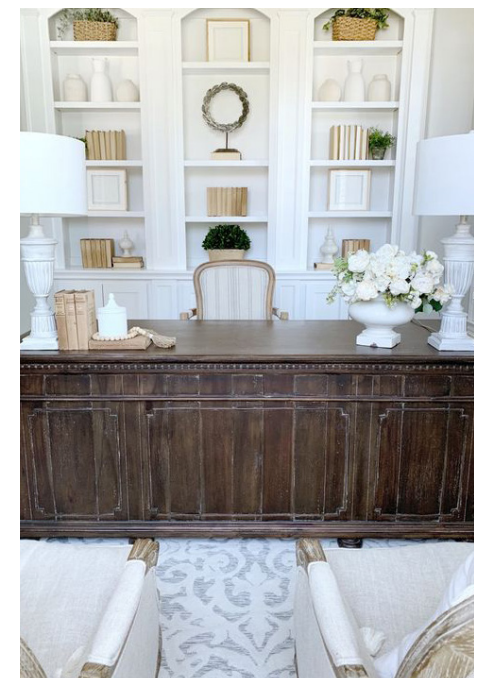
VINTAGE STYL

- Soustředí svou pozornost na 50. a 60. léta 20. století.
- Neutrální a pastelové barvy.
- Přírodní materiály.
- Co se týká světel, používá se spíše žlutý světelný tok.
- Nábytek je oblý a většinou dřevěný.



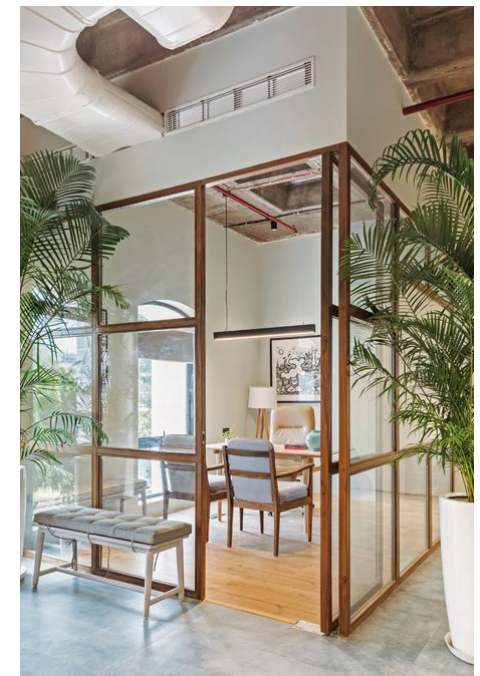
VENKOVSKÝ STYL

- Interiér laděný do světlých a neutrálních barev.
- Vintage skříňky a komody.
- Dekorační látky s květinovými motivy a geometrickými vzory.
- Dřevěné trámy a původní parkety.
- Autentické prvky.



BOHO STYL

- Různorodé textury nábytku i textilií.
- Kombinace několika zdrojů osvětlení.
- Suvenýry z cest.
- Jedinečný nábytek i doplňky.
- Pokojové rostliny.



FUNKY/MAVERICK STYLE

- Barva, vzor a rostliny.
- Hýření barev je na denním pořádku společně s tropickým ratanovým dekorem a rostlinami v nepřeberném množství.
- Můžete ho přirovnat k boho stylu nebo třeba k luxusní džungli.
- Mix luxusních předmětů z celého světa.



SEZNAM POUŽITÝCH ZDROJŮ

- <https://www.quadrifoglio.com/en/>
- [https://www.behance.net/gallery/110870445/wabi-sabi-interior-Design-\(-tranquility\)](https://www.behance.net/gallery/110870445/wabi-sabi-interior-Design-(-tranquility))
- <https://www.decor8blog.com/blog/2018/2/19/wabi-style-style-in-10-steps>
- <https://camillestyles.com/design/camilles-office-makeover-reveal/>
- <https://www.adoremagazine.com/blog/creating-the-perfect-coastal-boho-style-home>

- <https://officesnapshots.com/photos/108866/>
- <https://www.ten-brinke.nl/projectimpressies/>
- <https://fokkema-partners.nl/projects/edge-technologies-hq/>
- <https://officesnapshots.com/2019/12/04/knskb-offices-hamburg/>
- <https://mytexasohouse.com/french-country-style-office-makeover/>
- <https://www.behance.net/gallery/90128179/Baroque-Office>
- <https://www.elledecor.com/design-decorate/house-interiors/a29766125/carmel-greer-washington-dc-house-tour/>
- https://studio-mcgee.com/2017-6-19-parade-home/?mc_cid=aab0a-9c5e4&mc_eid=5fc030fe4c
- <https://www.domino.com/content/terrazzo-trend-2019/?param4=dom-us-pinterest&test=xyz>
- <https://moivaonhatoi.com/cs/phong-cach-funky-su-vui-nhon-va-tre-trung-trong-thiet-ke-noi-that>
- <https://balma.pl/en/thinkpro/ws-2>
- <https://www.westwing.cz/inspiration/tipy-a-navody/>
- <https://domov21.cz/vintage-styl-bydleni-ma-neco-pro-kazdeho/>
- <https://www.westwing.cz/inspiration/interierove-napady/styly-bydleni/>
- <https://www.chytre-bydleni.cz/architektura/moderni-styl-bydleni-skvele-propojuje-estetiku-s-funkcnosti>
- <https://www.kare-shop.cz/katalog/styly-bydleni>

